



- Sander Rombout
- Landschapsarchitect Copijn

- Martijn Snel
- Adviseur FKSN

- 12 oktober 2021



- Oude routes, zandpaden
- Open akkercomplexen
- Fijnmazige randen met open dicht door houtwallen en bossages
- Specifieke ontstaansgeschiedenis
- Landgoed in landschappelijke aanleg
- Bijzondere bomen
- Relicten van het verleden





8.2.1 Enken

Kenmerken en waarden van het landschap

- *Enken zijn oude akkerbouwcomplexen op de overgang van hoog naar laag en in de landbouwenclaves op de Veluwe. Het is een aaneengesloten open gebied doordat de gronden voorheen gezamenlijk werden gebruikt.*
- *Een glooiend reliëf door de ligging in komvormige inhammen in de Veluwe en het ophogen van de akkers met mest.*
- *De enken aan de oostzijde van de Veluwe zorgen voor vergezichten richting de IJsselvallei.*
- *Aan de hogere zijde begrenst de bosrand de enk. Door de glooiing is de bebouwing en beplanting aan de lagere zijde maar deels zichtbaar en lijkt te zijn weggezakt.*
- *Aan de hoge zijde van de enken werden vroeger enkwallen opgeworpen met beplanting die beschermden tegen wind en wild.*

Kenmerken en waarden bebouwing

De enk is vrij van bebouwing. De aanwezige bebouwing, landhuizen en boswoningen, is in de bosrand geschoven of onderaan in de laagte (dorpse uitbreidingen).

Kenmerken en waarden infrastructuur

- *Wegen over de enk maken de glooiing in het landschap ervaarbaar. Infrastructuur aan de randen van de enk vallen weg achter de glooiing.*
- *Afwisseling in verharde, onverharde en halfverharde wegen.*

Doelstellingen welstandsbeleid

Behoud het open en agrarische karakter van de enken. Nieuwe bebouwing komt langs de rand van de enk op een compact erf. Dorpsuitbreidingen in de laagtes onderaan de enk. Vrijstaande woningen kunnen aan de hogere zijde komen, verscholen in de bosrand. Bescherm en herstel de historische enkwallen.



- Net buiten de contour / rasters
- Waardevol gebied
- Natuurlijke plekken
- Springeraanleg
- Arboretum



2.4.2 Natuurwaarden van de overgangslandschappen (uit BPlan)

- Gebonden aan overgangen hoog/laag en nat/droog, met name ook kwel
- Gebonden aan landschapselementen (houtwallen, singels, poelen, etc)

In de overgangslandschappen is niet zozeer de omvang van de natuur het kenmerk maar veel meer de afwisseling en overgangen tussen natuur en cultuurlandschappen. Hier profiteren andere soorten van. Typische overgangsoort is bijvoorbeeld de das; een soort die zijn verblijfplaats heeft in de wat hogere terreinen met schuilmogelijkheid in bos en struweel maar met aanpalend foerageermogelijkheden in akkers en weilanden. Ook vele vogels zijn gebonden aan die overgangen, waaronder ook de roofvogels.

Maar er zijn ook soorten die nog meer de cultuurlandschappen prefereren. Een typische soort is dan de steenuil, vaak voorkomend rondom boerenerven, levend van muizen die in overhoeken, bosjes en bermen voorkomen. Een andere typische soort is de boerenzwaluw, met hun nesten onder dakranden, gebouwd van modder rondom poelen en levend van insecten. Het is belangrijk voor deze soorten dat het agrarisch gebied de afwisseling met landschapselementen blijft bieden omdat ze anders uit dit landschap verdwijnen.

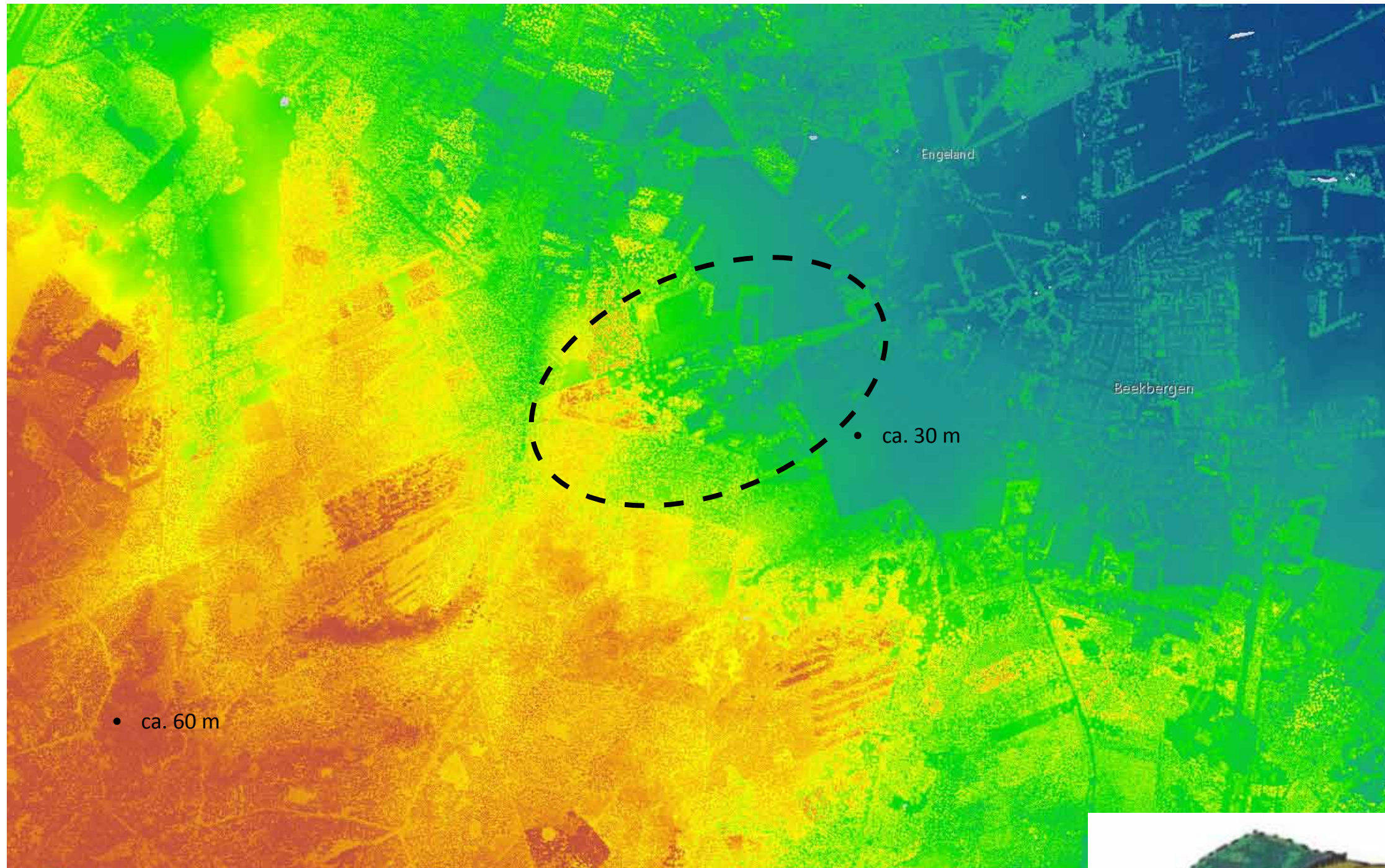
Belangrijke soorten die gekoppeld zijn aan de overgangslandschappen zijn:

- *Bosjes/Houtwallen: voorjaarsflora zoals bosanemoon en speenkruid, beuk, eik es, vuilboom;*
- *Enken/Akkers: akkerflora met gele ganzenbloem, klaproos, korenbloem, veldleeuwerik, patrijs;*
- *Boomgaarden/Hoeves: eik, es, steenuil, ransuil, steenmarter, vos, hermelijn, bunzing en wezel, huiszwaluw, boerenzwaluw, vleermuizen.*









- Overgangszone van Veluwe naar IJssel
- Enken / Akkercomplexen
- Droge dalen van smeltwaterslijtage



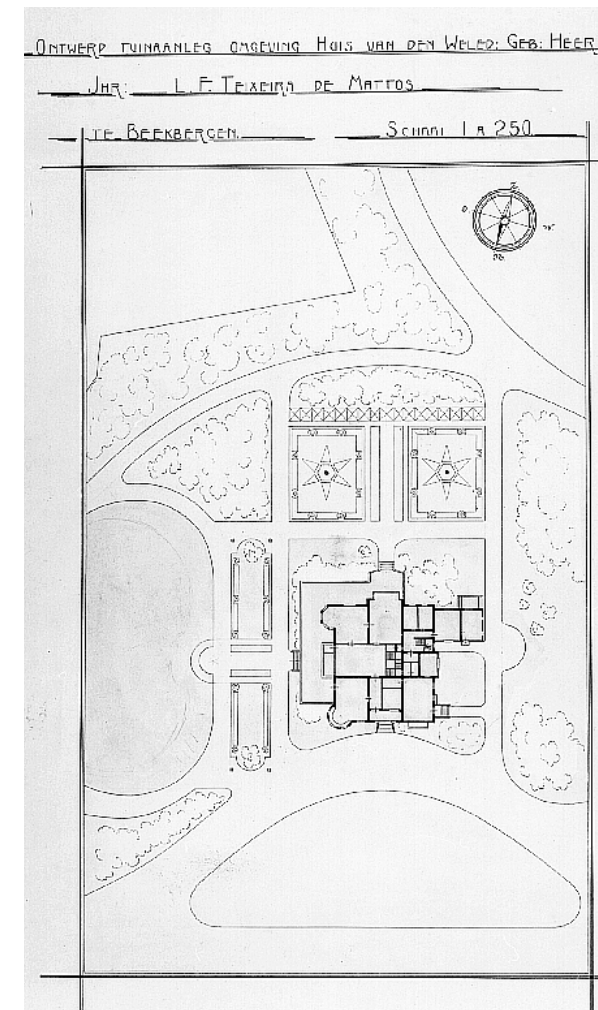
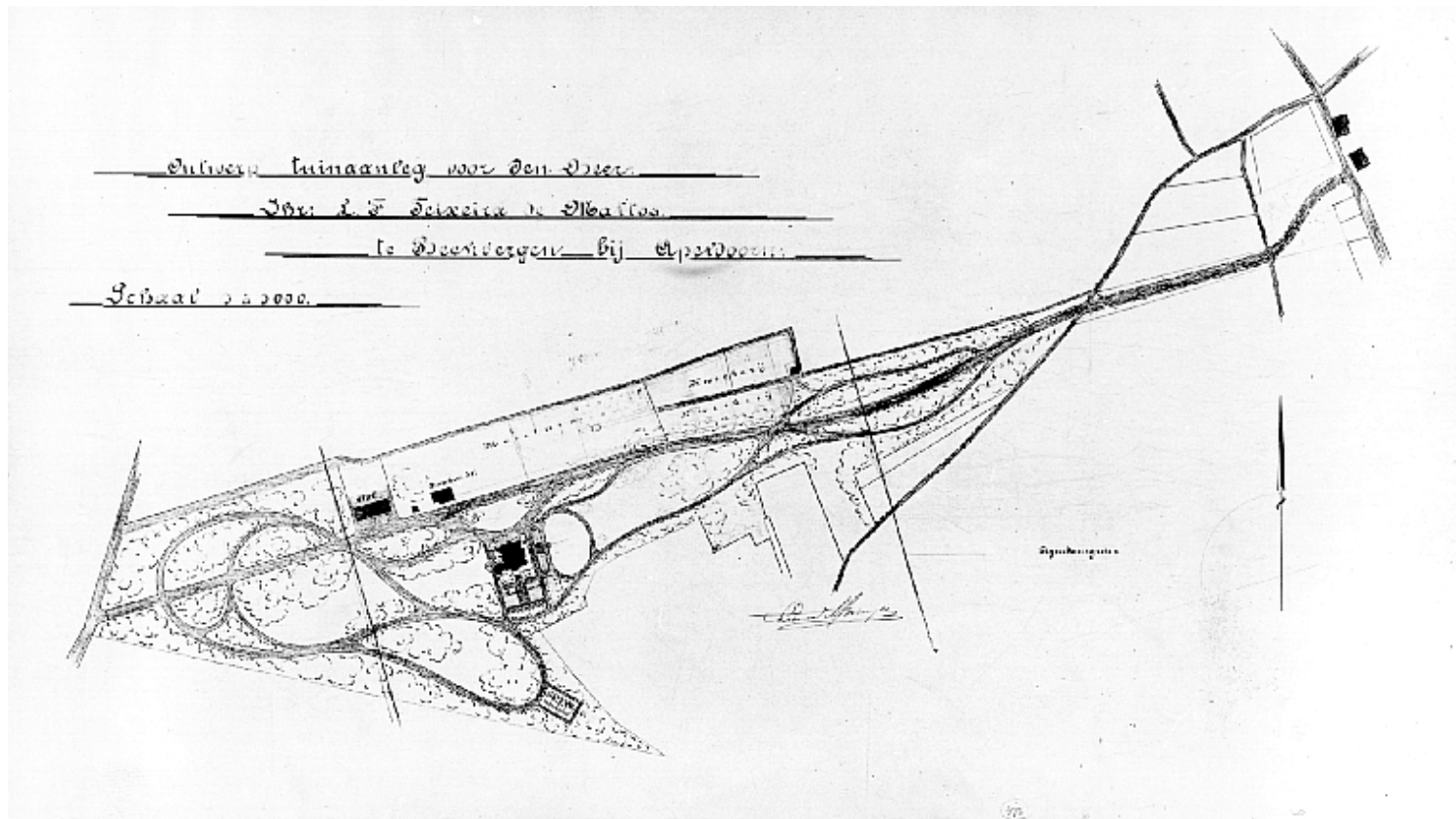
Doorsnede landschap van Veluwe naar IJsselvallei (kijkend vanuit het zuiden)



- Open Enk complex lange doorzichten
- Woeste gronden, zand heide wordt meer en meer bos
- Wisselende grenzen door verandering van paden, grondgebruik
- Loof en naaldbos

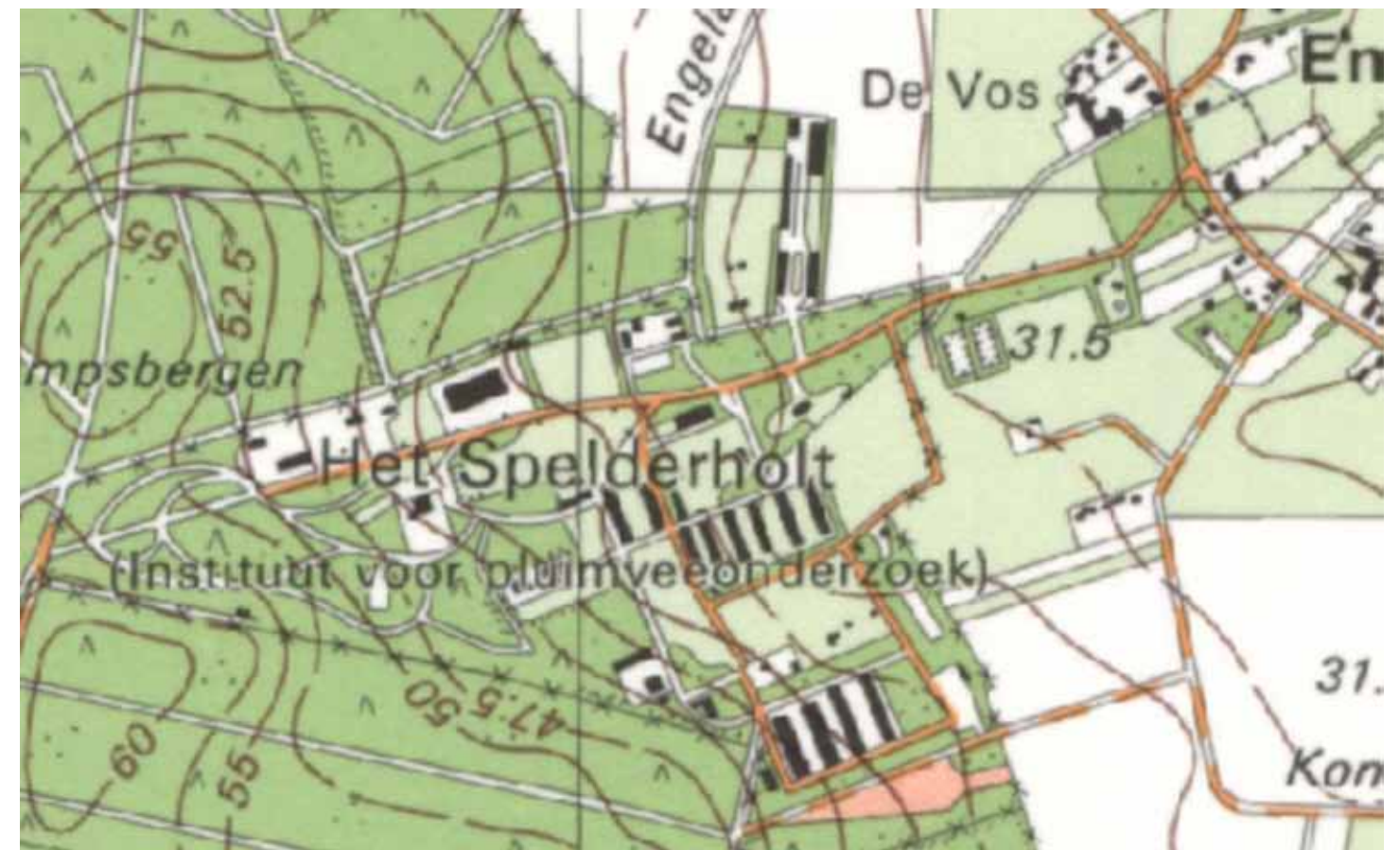
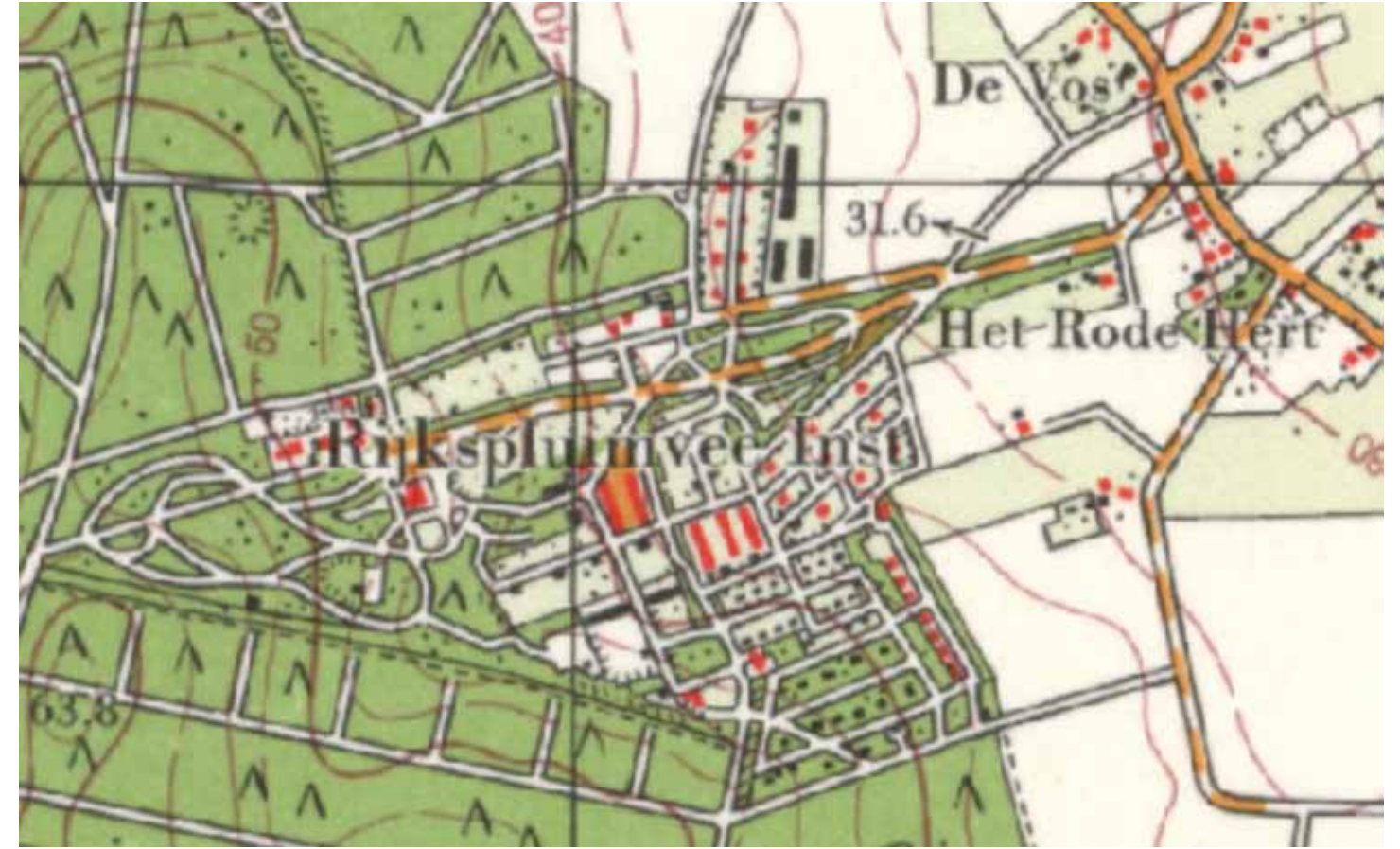
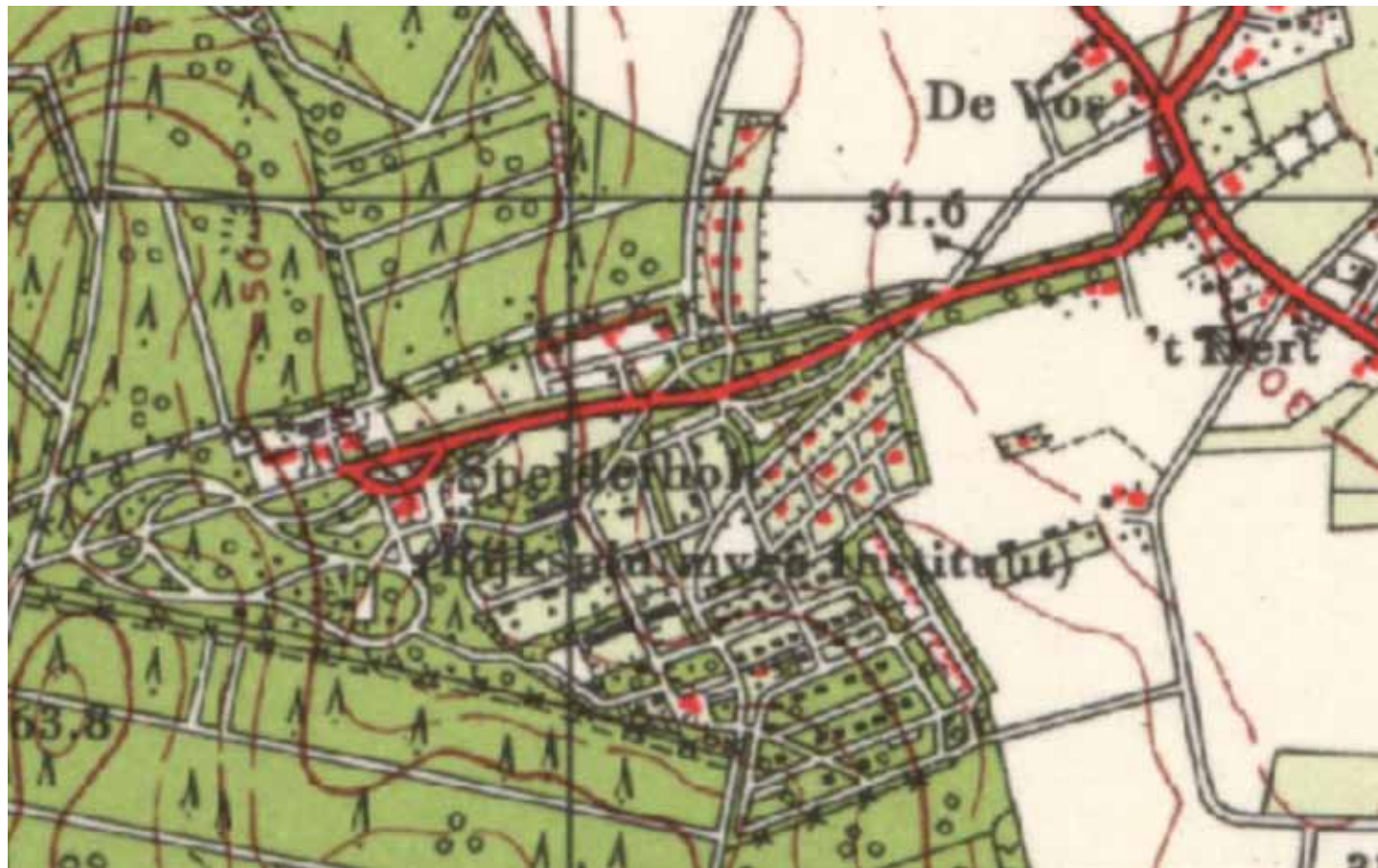


- Landgoed Spelderholt geeft nieuwe laan en hiërarchie in de routes
- Routes zijn nog verbonden met dorp
- Afwisseling van weide, heide bossages lanen en parkaanleg

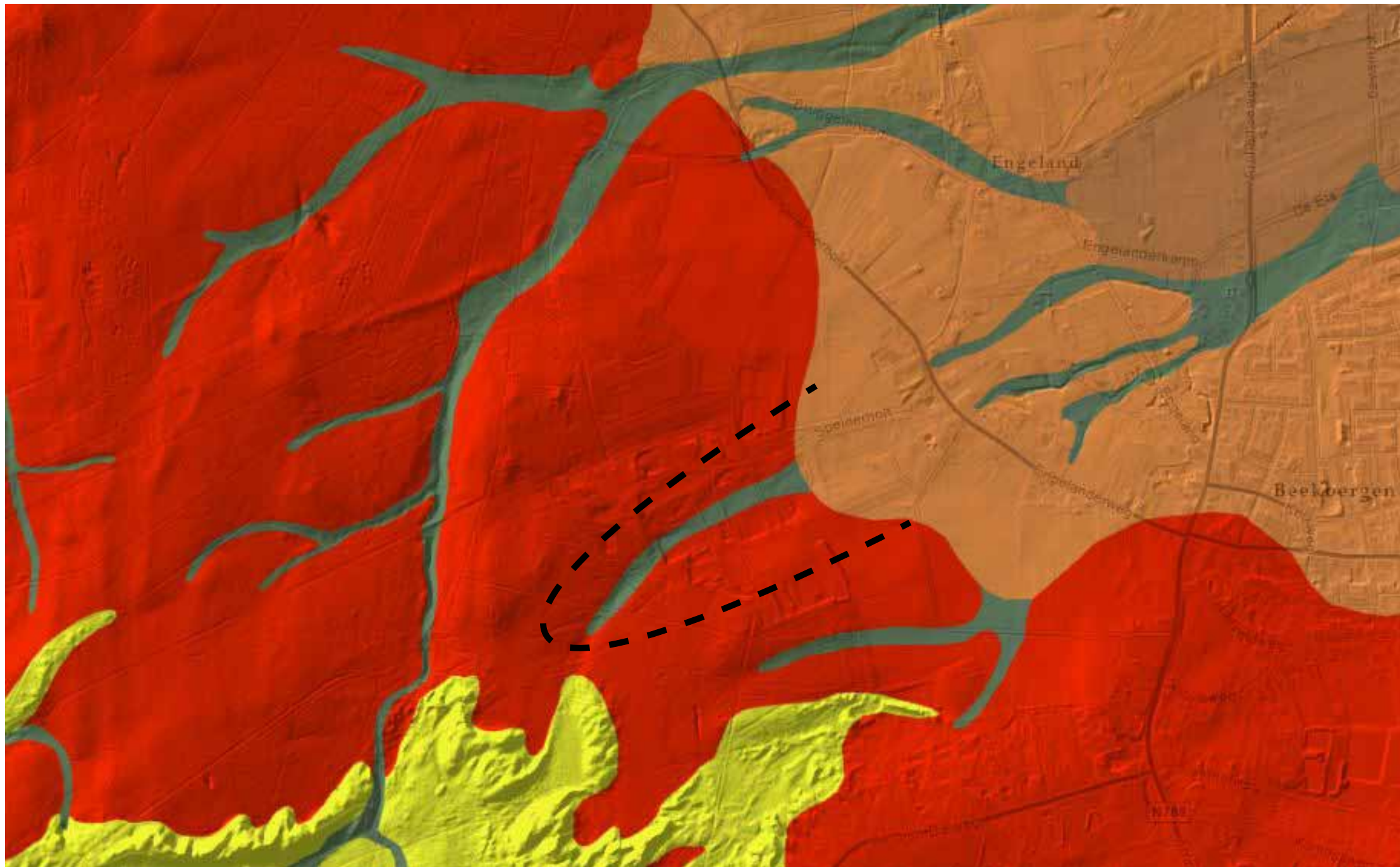


- Nieuwe landgoed 760 ha
- Familie Teixeira de Mattos
- Landhuis met koetshuis, maalderij, tennishuisje en opstal voor de tuinman
- 10 ha tuin en park
- Nieuwe oprijlaan
- Arboretum









- Enken / Akkercomplexen
- Droge dalen van smeltwatererosie





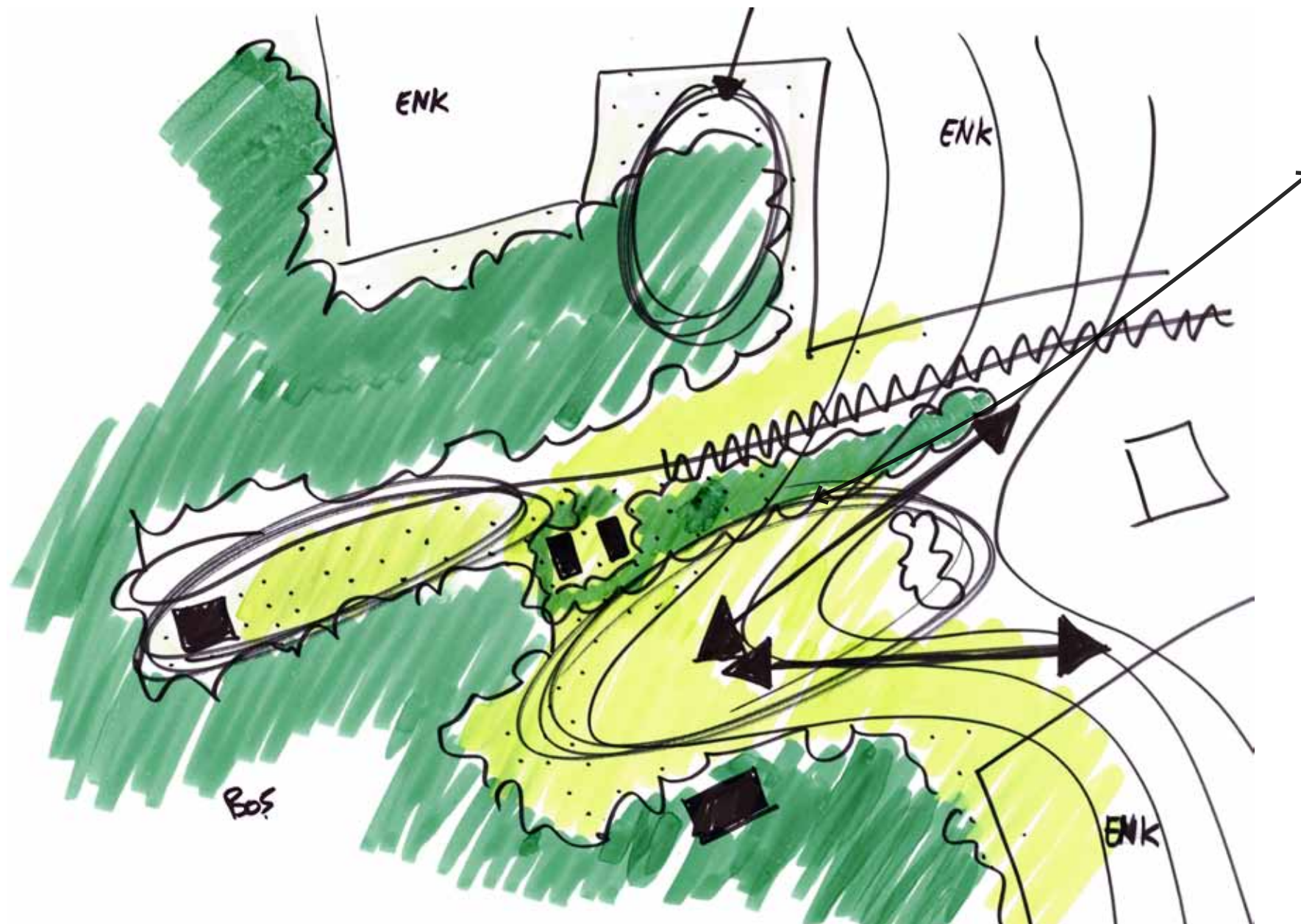
- Vergraven landschap in geometrisch patroon

- Oude lijnen terug te zien



- Herstel fijnmazigheid en beleving enken
- Centraal de oprijlaan met daarnaast de oude routes die in potentie weer kunnen doorlopen

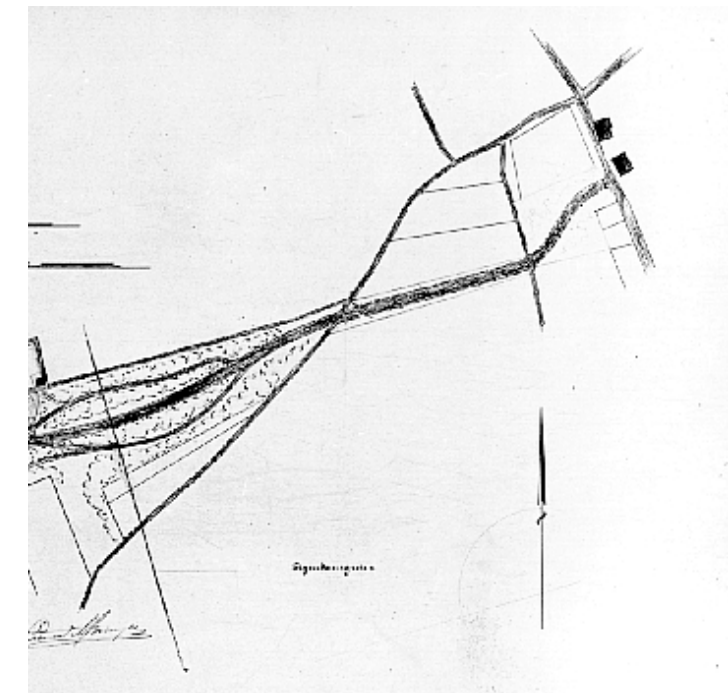




- Koesteren van de Enk
- Relaties herstellen met zichtlijnen en openheid
- Landschap volgen in relief
- Toegankelijk landschap
- Eén landgoed
- Variatie natuurwaarden
- Bomenrijk
- Bebouwing ondergeschikt



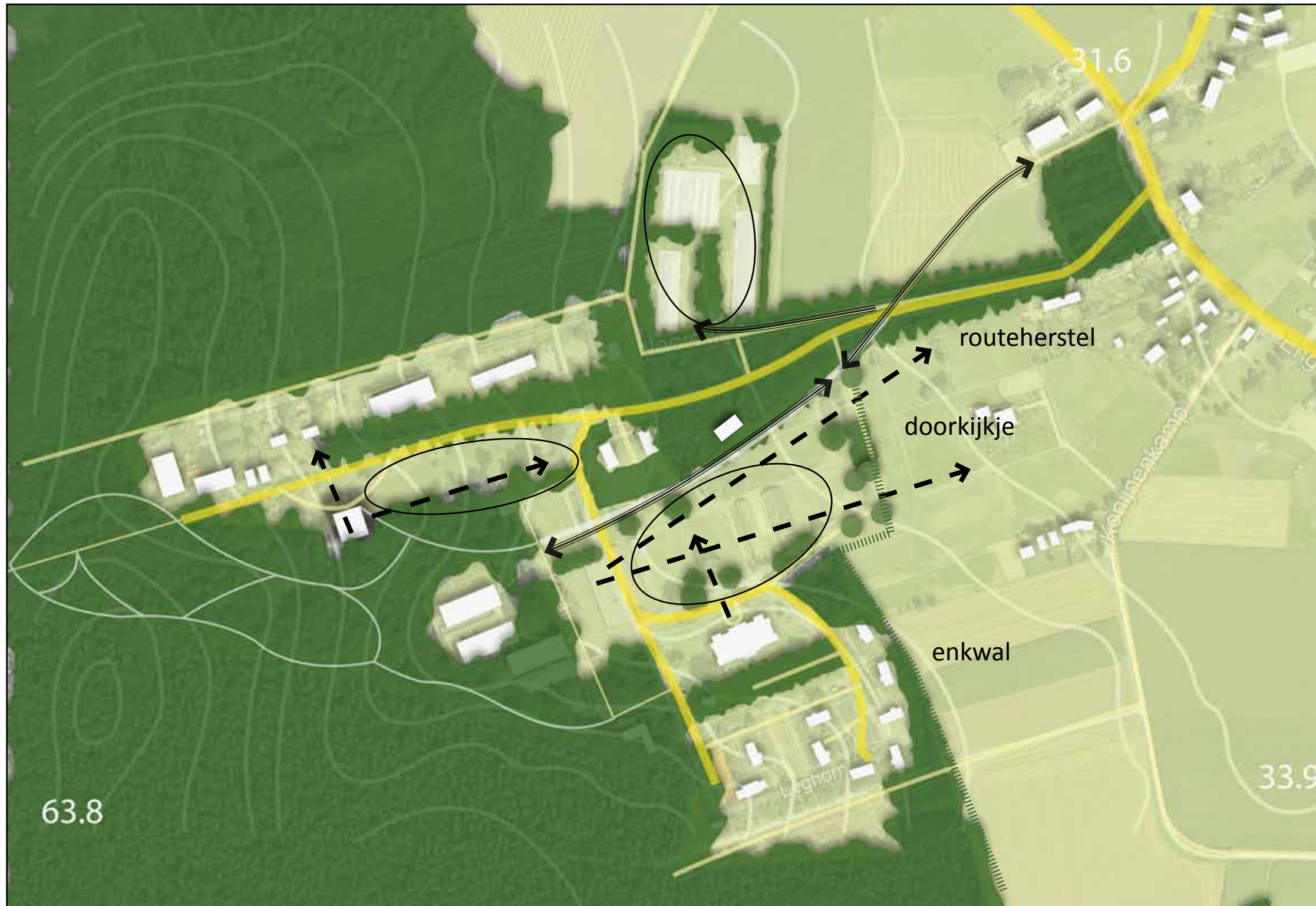
- Huidige staat
- Verkochte en vergunde percelen
- Manege nog niet gebouwd





- Landgoed kwaliteit als drager ipv manege als unic selling point

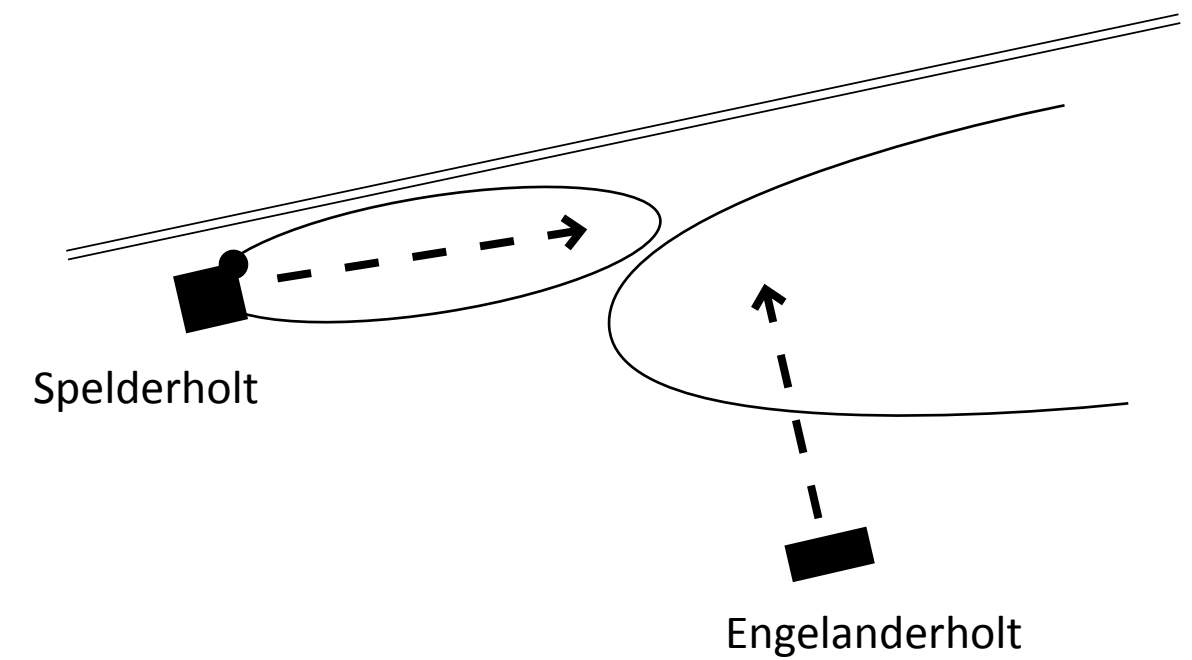




- Landschap toevoegen
- Versterking relatie Enk en Spelderholt
- Zichtlijnen
- Relief
- Routes
- Gradienten
- Natuurwaarden
- Wonen op de flanken openheid in de lage kern
- Twee kernopgaven als kwaliteitsimpuls
- Droge beeklaagte --> Vallei
- Laatste schurencomplex transformeren tot woongebied



- In de geest van Springer
- Spelderholt en Engelderholt als duo
- De vallei teruggeven aan landschap
- Woonzwermen ingepakt in het bos door boswallen en boomgroepen





- In de geest van Springer
- Spelderholt en Engelandersholt zonder concurrentie
- Blusvijver integreren in natuurlijke vijver





- Zicht vanaf weg Engelandersholt – kijkend naar locatie nertsenfarm: er is sprake van coulissewerking.
- De zones met bomen zijn groene coulissen met daartussen de open inhammen van de enk



- Ontstaan voor WOII in twee fasen
- Nooit meer terug naar de Enk
- Bouwen ondergeschikt aan landschap
- Contour Enk met Enkwallen versterken
- Bestaande boswal koesteren
- Zoekgebied voor woningbouw

